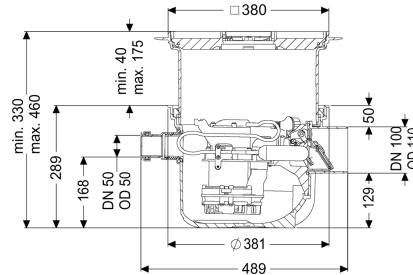
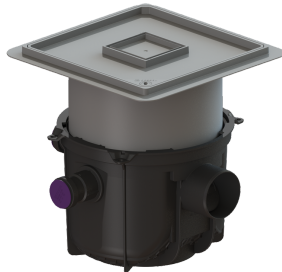


Terugstuwpompinst. Pumpfix S DN 100, met betegelbare afdekplaat



Artikel informatie

Artikel nr.: 280451X
 GTIN: 4026092085523
 Korting groep: 10

Voordelen

- Betrouwbare ontwatering tegen de terugstuwdruk in
- Continu draaiende pomp met open waaier voor een optimale bedrijfszekerheid
- installatie geschikt voor inbouwen in waterdicht beton

Beschrijving

De terugstuwpompinstallatie voor fecaliënvrij afvalwater is uitgerust met een pomp en twee mechanische terugstuwbeveiligingen die bij terugstuw automatisch sluiten.

Standaard loopt water via het natuurlijke verval naar het riool. Tijdens de terugstuwfase verzorgt de geïntegreerde pomp de afwatering naar het hoofdriool tegen de terugstuwdruk in.

- met traploos in hoogte verstelbaar telescopisch opzetstuk om de geïntegreerde vloerafvoer uit te kunnen lijnen
- installatie geschikt voor inbouw in waterdicht beton, grondwaterdicht tot 3 m
- terugstuwbeveiliging conform EN 13564 type 5
- inclusief aansluitpie DN 50 voor de toevoer en mantelbuis
- pomp voor langdurig bedrijf met open waaier voor de hoogst mogelijke betrouwbaarheid
- inclusief vlotterchakelaar voor niveaudetectie

Uitvoering

Aanwijzing inbouwdiepte:	installatie geschikt voor inbouwen in waterdicht beton
Afvoercapaciteit (l/s) bij 20 mmwk:	1,6
Mechanische terugstuwkleppen:	2
Installatie-inbouw:	waterdicht beton

Algemene karakteristieken

Norm:	EN 13564
Nominale breedte (DN):	100
Uitwendige diameter (DA):	110 mm
Soort afvalwater:	Fecaliënvrij afvalwater
Afleveringstoestand:	aansluitklaar
Terugstuwbeveiliging:	Type 5
ATEX:	nee

Afmetingen

Netto gewicht:	10,8 kg
Bruto gewicht:	12,1 kg
Grondwaterdichtheid vanaf bodem:	3000 mm
Uitsparingsmaat breedte:	600 mm
Uitsparingsmaat lengte:	600 mm
Inbouwdiepte:	330 - 460 mm
Lengte:	485 mm
Breedte:	380 mm
Lengte verpakking:	445 mm
Breedte verpakking:	445 mm
Hoogte verpakking:	466 mm

Reservoir/basiselement

Aansluiting mantelbuis (DN):	50
Nominale toevoer (DN):	50 mm

Afdekkingskarakteristieken

Soort afdekking:	betegelbare afdekplaat
Afdekkingsmateriaal:	Kunststof
Afdekking kleur:	naar keuze
Breedte Afdekking:	366 mm
Lengte Afdekking:	366 mm
Afvoerfunctie:	ja
Vergrendeling:	Lock & Lift
Belastingsklasse:	K 3 (EN 1253-1)
Framebreedte:	380 mm
Framelengte:	380 mm
Tegeldikte max.:	16 mm
Form opzetstuk:	hoekig

Loopband

Pomp:	GTF 500
Aantal pompen:	1
Gewicht, pomp:	6 kg
Aansluit type:	Geaard 2-polig
Nominale stroomsterkte:	2,7 A
Lengte van pompkabel:	5 m
Beschermingsklasse:	I
Isolatieklasse:	F

Cos phi - vermogensfactor:	0,91
Beschermingsklasse pomp:	IP 68
Temperatuurbewaking:	geïntegreerd
Temperatuur te verpompen materiaal (permanent) max.:	40 °C
Opvoerhoogte max.:	8 m
Toerental:	2800 U/min
Vermogen P1:	600 kW
Vermogen P2:	360 kW
Modus:	S1
Vereiste zekering (kabelbescherming):	C 16 A
Type aansluitleiding pomp:	H07RN-F 3G 1,5 mm ²
Type schoepenwiel:	Open waaier
Besturing	
Netfrequentie:	50 Hz
Bedrijfsspanning:	230 V
Aansluit type:	Geaard 2-polig
Nominale stroomsterkte:	2,7 A
Vereiste zekering (kabelbescherming):	C 16 A