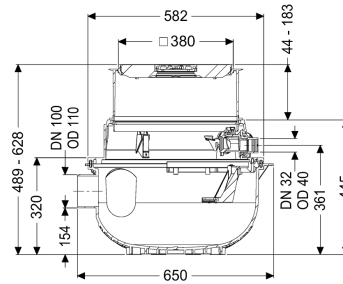


## Rubouwkit voor Aqualift S Compact zw. GTF500 Mono



### Artikel informatie

Artikel nr.: 280500S-RBK

GTIN: 4026092106907

Korting groep: 20

### Beschrijving

Om in combinatie met een KESSEL-techniekit een Mono-opvoerinstallatie voor fecaliënvrij afvalwater met GTF500-afvalwaterpomp te maken.

De aansluitklare opvoerinstallatie voor fecaliënvrij afvalwater is uitgerust met een onderdompelbare pomp en een terugslagklep. Het verzamelreservoir, gemaakt van duurzaam bestendig kunststof (PE), beschikt over een open pompbehuizing. Geïntegreerde onderdelen kunnen eenvoudig met eenhandige sluitingen worden verwijderd. De installatie voor vloerinbouw is vooraf gemonteerd en kan op de bouwlocatie worden afgemonteerd.

### KESSEL-ruwbouwkit, bestaande uit:

- Traploos in hoogte verstelbaar opzetstuk en geïntegreerde vloerafvoer
- Verzamelreservoir van PE, bestand tegen agressief afvalwater en 3 m grondwater
- Inclusief terugslagklep voor de persleiding
- Inclusief aansluiting voor toevoer en mantelbuis

#### Uitvoering

Soort installatie:

Enkele eenheid

Pompregeling:

Vlotter

Terugstuwbeveiliging:

geïntegreerd

#### Algemene karakteristieken

Kleur:

zwart

Norm:

EN 12050-2

Soort afvalwater:	Fecaliënvrij afvalwater
Inbouwsituatie:	vloerinbouw
Afleveringstoestand:	Klaar voor installatie (koppelstukken bouwzijdig aan te sluiten)
ATEX:	nee
<b>Afmetingen</b>	
Netto gewicht:	21 kg
Bruto gewicht:	21 kg
Grondwaterdichtheid vanaf bodem:	3000 mm
Inbouwdiepte:	490 - 620 mm
Soort hoogteverstelling:	telescopisch opzetstuk
Lengte:	617 mm
Breedte:	585 mm
Lengte verpakking:	590 mm
Breedte verpakking:	590 mm
Hoogte verpakking:	676 mm
<b>Reservoir/basiselement</b>	
Persleidingaansluiting (DN):	32
Persleidingaansluiting (DA):	40 mm
Nominale toevoer (DN):	100 mm
Nuttig volume:	16 l
Reservoirvolume:	65 l
<b>Afdekkingskarakteristieken</b>	
Soort afdekking:	Afdekplaat met sleufrooster
Afdekkingsmateriaal:	Kunststof
Afdekking kleur:	zwart
Breedte Afdekking:	366 mm
Lengte Afdekking:	366 mm
Afvoerfunctie:	ja
Vergrendeling:	Lock & Lift
Belastingsklasse:	K 3 (EN 1253-1)
Tegeldikte max.:	16 mm
<b>Loopband</b>	
Pomp:	GTF 500
Aantal pompen:	1
Opvoerhoogte max.:	8 m