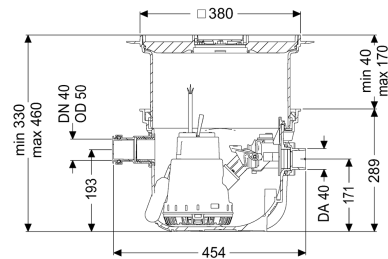


Opvoerinstallatie Minilift S KTP 300-S1, Vloerplaat, betegelbaar



Artikel informatie

Artikel nr.: 280570X
 GTIN: 4026092082546
 Korting groep: 20

Voordelen

- Ruimtebesparende vloerinbouw met geïntegreerde afvoerfunctie
- Installatie aansluitklaar
- Eenvoudig onderhoud zonder gereedschap

Beschrijving

De aansluitklare kleine opvoerinstallatie voor fecaliënvrij afvalwater is geschikt voor de afvalwaterafvoer van afzonderlijke ontwateringsobjecten. De onderdompelbare pomp met vlotterschakelaar kan eenvoudig met eenhandige sluitingen worden verwijderd. Het verzamelreservoir, gemaakt van kunststof (PP), beschikt over een open pompbehuizing en is bestand tegen agressief afvalwater. De installatie voor vloerinbouw is vooraf gemonteerd en kan op de bouwlocatie worden afgemonteerd.

Uitvoering

Soort installatie:	Enkele eenheid
Pompregeling:	Vlotter
Terugstuwbeveiliging:	geïntegreerd

Algemene karakteristieken

Kleur:	grijs
Norm:	EN 12050-2
Soort afvalwater:	Fecaliënvrij afvalwater
Inbouwsituatie:	vloerinbouw
Afleveringstoestand:	Klaar voor installatie (koppelstukken bouwzijdig aan te sluiten)
ATEX:	nee

Afmetingen

Netto gewicht:	10,52 kg
Bruto gewicht:	11,66 kg

Inbouwdiepte:	330 - 460 mm
Lengte:	460 mm
Breedte:	380 mm
Lengte verpakking:	445 mm
Breedte verpakking:	445 mm
Hoogte verpakking:	466 mm

Reservoir/basiselement	
Persleidingaansluiting (DN):	32
Persleidingaansluiting (DA):	40 mm
Nominale toevoerdiameter (DA):	60 mm
Nominale toevoer (DN):	50 mm
Nuttig volume:	7 l

Afdekkingskarakteristieken

Soort afdekking:	betegelbare afdekplaat
Afdekkingsmateriaal:	Kunststof
Afdekking kleur:	zilvergrijs
Breedte Afdekking:	366 mm
Lengte Afdekking:	366 mm
Vergrendeling:	Lock & Lift
Belastingsklasse:	K 3 (EN 1253-1)
Tegeldikte max.:	16 mm

Loopband

Pomp:	KTP 300
Aantal pompen:	1
Aansluit type:	Geaard 2-polig
Nominale stroomsterkte:	1,6 A
Beschermingsklasse pomp:	IP 68 (3 m)
Temperatuurbewaking:	geïntegreerd
Temperatuur te verpompen materiaal (permanent) max.:	40 °C
Kortstondig bestand tegen heet water (2 min.):	80 °C
Opvoercapaciteit max.:	8 m ³ /h
Opvoerhoogte max.:	6 m
Toerental:	2800 U/min
Vermogen P1:	0,34 kW
Vermogen P2:	0,21 kW
Modus:	S1
Vereiste zekering (kabelbescherming):	C 16 A
Type aansluitleiding pomp:	H07RN-F 3G 1,5 mm ²
Type schoepenwiel:	Open waaier
Vrije kogeldoorlaat:	10 mm
Lengte van pompkabel:	5 m

Besturing

Netfrequentie:	50 Hz
Bedrijfsspanning:	230 V
Aansluit type:	Geaard 2-polig

Vereiste zekering (kabelbescherming):

C 16 A