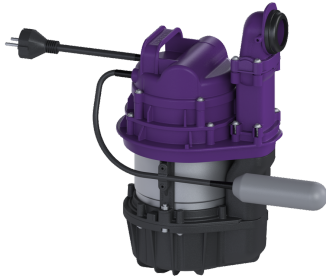


## Techniekit Aqualift S Comp. GTF1200 Res. mono vl.



### Artikel informatie

Artikel nr.: 281200C-TK

GTIN: 4026092108130

Korting groep: 20

### Beschrijving

Om in combinatie met een KESSEL-ruwbouwkits een Mono-opvoerinstallatie voor fecaliënvrij afvalwater met GTF1200-afvalwaterpomp te maken.

De aansluitklare opvoerinstallatie voor fecaliënvrij afvalwater is uitgerust met een onderdompelbare pomp en een terugslagklep. Het verzamelreservoir, gemaakt van duurzaam bestendig kunststof (PE), beschikt over een open pompbehuizing. Geïntegreerde onderdelen kunnen eenvoudig met eenhandige sluitingen worden verwijderd. De installatie voor vloerinbouw is vooraf gemonteerd en kan op de bouwlocatie worden afgemonteerd.

### KESSEL-techniekit, bestaande uit:

- Pomp met open waaier voor een optimale bedrijfszekerheid
- Bestand tegen zouthoudende media, afvalwater uit onthardingsinstallaties en condensathoudend afvalwater uit verwarmingsinstallaties
- Inclusief vlotterschakelaar voor de niveaudetectie

#### Uitvoering

Soort installatie:

Enkele eenheid

Resistant:

Bestand tegen zouthoudende media, afvalwater uit onthardingsinstallaties evenals condensathoudend afvalwater uit verwarmingsinstallaties

Pompregeling:

Vlotter

#### Algemene karakteristieken

ATEX:

nee

#### Afmetingen

Netto gewicht:

9,75 kg

Bruto gewicht:

10,54 kg

Lengte verpakking:

379 mm

Breedte verpakking:	326 mm
Hoogte verpakking:	293 mm
Reservoir/basiselement	
Nuttig volume:	16 l
Loopband	
Pomp:	GTF 1200 resistant
Aantal pompen:	1
Gewicht, pomp:	10 kg
Aansluit type:	Geaard 2-polig
Nominale stroomsterkte:	6,2 A
Beschermingsklasse:	I
Isolatieklasse:	F
Beschermingsklasse pomp:	IP 68 (3 m)
Temperatuurbewaking:	geïntegreerd
Temperatuur te verpompen materiaal (permanent) max.:	40 °C
Kortstondig bestand tegen heet water (2 min.):	80 °C
Opvoercapaciteit max.:	15,5 m <sup>3</sup> /h
Opvoerhoogte max.:	9 m
Toerental:	2650 U/min
Vermogen P1:	1,4 kW
Vermogen P2:	0,84 kW
Modus:	S3 - 10%
Vereiste zekering (kabelbescherming):	C 16 A
Type aansluitleiding pomp:	H07RN-F 3G 1,5 mm <sup>2</sup>
Type schoepenwiel:	Open waaier
Vrije kogeldoorlaat:	30 mm
Lengte van pompkabel:	5 m
Besturing	
Instrument niveauregeling:	Vlotterschakelaar
Soort niveauregeling:	mechanisch
Netfrequentie:	50 Hz
Bedrijfsspanning:	230 V
Aansluit type:	Geaard 2-polig
Nominale stroomsterkte:	6,2 A
Vereiste zekering (kabelbescherming):	C 16 A