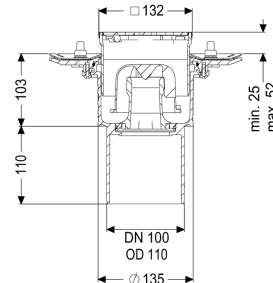


Vloerafvoer Practicus persafd.fl. DN 100, verticaal, Designrooster



Artikel informatie

Artikel nr.: 45219.63
 GTIN: 4026092052594
 Korting groep: 10

Voordelen

- Hygiëne: hygiënisch, absoluut corrosiebestendig en duurzaam materiaal
- Geluidsisolatie: uitstekende isolatie, bevestigd door het Fraunhofer Instituut
- Brandwering: kan met de brand- en rookgasbescherming Fire-Kit worden gecombineerd

Beschrijving

De verdiepings-/vloerafvoer Practicus van kunststof is bedoeld voor puntafwatering en is uitgerust met een persafdichtingsflens, een uitneembaar stankslot, een afdichting en een bouwphaseafdekking. Inclusief telescopisch in hoogte verstelbaar opzetstuk van ABS. De afvoer voldoet aan bijzondere geluidsisolatie-eisen, gemeten door het Fraunhofer Instituut Stuttgart. De persafdichtingsflens met bouten en moeren van rvs is bedoeld voor het inklemmen of vastlassen van stroken bitumen of polymeerbitumen, maar ook afdichtingsstroken van kunststof en elastomeren. De uitloopaansluiting is geschikt voor het aansluiten van SML-pijpen. Met aansluitmogelijkheid voor aarding.

Uitvoering

| | |
|-------------------------------------|---|
| Systeem: | 125 |
| Afdichting van het opzetstuk: | aansluitrand |
| Afdichting van het basiselement: | Persafdichtingsflens (geschikt voor de toepassing van waterdichte afdichtingen) |
| Waterslotheogte: | 50 mm |
| Afvoercapaciteit (l/s) bij 20 mmwk: | 1,9 |

Algemene karakteristieken

| | |
|------------------------|-----------|
| Norm: | EN 1253-1 |
| Nominale breedte (DN): | 100 |

| | |
|-----------------------------------|--|
| Uitwendige diameter (DA): | 110 mm |
| Toelating: | Z-19.53-2414,Z-19.17-1719 |
| ATEX: | nee |
| Stankslot: | inclusief |
| Afmetingen | |
| Netto gewicht: | 2,81 kg |
| Bruto gewicht: | 3,44 kg |
| Soort hoogteverstelling: | telescopisch opzetstuk |
| Lengte: | 273 mm |
| Breedte: | 273 mm |
| Lengte verpakking: | 400 mm |
| Breedte verpakking: | 300 mm |
| Hoogte verpakking: | 400 mm |
| Reservoir/basiselement | |
| Aantal afvoeren: | 1 |
| Aansluiting toe-/afvoerspie: | De uitlaattuit is geschikt voor aansluiting op SML-buizen. |
| Materiaal afvoerelement: | PP |
| Uitvoering aansluiting: | verticaal |
| Afdekkingskarakteristieken | |
| Soort afdekking: | Designrooster |
| Afdekkingsmateriaal: | rvs 14301 |
| Afdekking kleur: | zilver |
| Breedte Afdekking: | 120 mm |
| Hoogte Afdekking: | 16 mm |
| Lengte Afdekking: | 120 mm |
| Framemateriaal: | rvs 14301 |
| Vergrendeling: | Lock & Lift |
| Belastingsklasse: | L 15 (EN 1253-1) |
| Roosterdesign: | Kessel |
| Antislipklasse: | R9 volgens DIN 51130; C volgens DIN 51097 |
| Framebreedte: | 132 mm |
| Framelengte: | 132 mm |
| Opzetstuk: | in hoogte verstelbaar |
| Materiaal opzetstuk: | ABS |