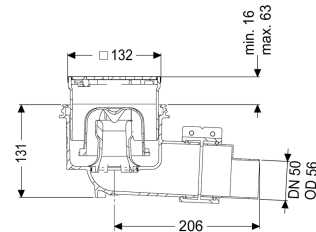


Projectafvoer Ecoguss DN 50, horizontaal, Designrooster



Artikel informatie

Artikel nr.: 48358.63
 GTIN: 4026092053041
 Korting groep: 40

Voordelen

- Geavanceerde composiet Ecoguss
- Hoogste brandbeveiligingsstandaarden
- Wetenschappelijk bewezen geluidsisolatie

Beschrijving

De projectafvoer Ecoguss met aansluitrand is bedoeld voor puntafwatering en is uitgerust met een uitneembaar stankslot, een afdichting en een bouwphaseafdekking. Het recyclebare composietmateriaal Ecoguss voldoet aan de hoogste geluidsreductie eisen, is bestand tegen agressieve stoffen, temperatuurbestendig en heeft een duurzaam corrosievrij oppervlak. Het is kortstondig bestand tegen 100 tot 400 graden celcius. De afvoeraansluiting is geschikt voor het aansluiten van SML-pijpen. Aarding is niet nodig.

Uitvoering

Systeem:	125
Afdichting van het opzetstuk:	aansluitrand
Afdichting van het basiselement:	aansluitrand
Waterslotheogte:	50 mm

Algemene karakteristieken

Norm:	EN 1253-1
Nominale breedte (DN):	50
Uitwendige diameter (DA):	58 mm
ATEX:	nee
Stankslot:	inclusief

Afmetingen

Netto gewicht:	1,69 kg
Bruto gewicht:	2,13 kg
Soort hoogtevaststelling:	telescopisch opzetstuk

Lengte verpakking: 390 mm
Breedte verpakking: 190 mm
Hoogte verpakking: 310 mm

Reservoir/basiselement
Aantal afvoeren: 1
Materiaal afvoerelement: Ecoguss
Uitvoering aansluiting: zijwaarts

Afdekkingskarakteristieken

Soort afdekking: Designrooster
Afdekkingsmateriaal: rvs 14301
Afdekking kleur: zilver
Breedte Afdekking: 120 mm
Hoogte Afdekking: 16 mm
Lengte Afdekking: 120 mm
Framemateriaal: rvs 14301
Vergrendeling: Lock & Lift
Belastingsklasse: L 15 (EN 1253-1)
Roosterdesign: Kessel
Antislipklasse: R9 volgens DIN 51130; C volgens DIN 51097
Framebreedte: 132 mm
Framelengte: 132 mm
Tegeldikte max.: 16 mm
Opzetstuk: in hoogte verstelbaar
Materiaal opzetstuk: ABS