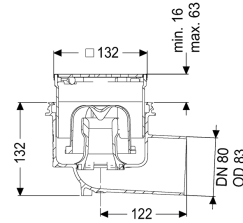


## Projectafvoer Ecoguss DN 80, horizontaal, Designrooster



### Artikel informatie

Artikel nr.: 48383.63  
 GTIN: 4026092053959  
 Korting groep: 40

### Voordelen

- Geavanceerde composiet Ecoguss
- Hoogste brandbeveiligingsstandaarden
- Wetenschappelijk bewezen geluidsisolatie

### Beschrijving

De projectafvoer Ecoguss met aansluitrand is bedoeld voor puntafwatering en is uitgerust met een uitneembaar stankslot, een afdichting en een bouwfaseafdekking. Het recyclebare composietmateriaal Ecoguss voldoet aan de hoogste geluidsreductie eisen, is bestand tegen agressieve stoffen, temperatuurbestendig en heeft een duurzaam corrosievrij oppervlak. Het is kortstondig bestand tegen 100 tot 400 graden celcius. De afvoeraansluiting is geschikt voor het aansluiten van SML-pijpen. Aarding is niet nodig.

#### Uitvoering

Systeem:	125
Afdichting van het opzetstuk:	aansluitrand
Afdichting van het basiselement:	aansluitrand
Waterslotheogte:	50 mm

#### Algemene karakteristieken

Norm:	EN 1253-1
Nominale breedte (DN):	80
Uitwendige diameter (DA):	83 mm
ATEX:	nee
Stankslot:	inclusief

#### Afmetingen

Netto gewicht:	2,37 kg
Bruto gewicht:	2,81 kg
Soort hoogtereverstelling:	telescopisch opzetstuk

Lengte verpakking: 390 mm  
Breedte verpakking: 190 mm  
Hoogte verpakking: 310 mm

Reservoir/basiselement  
Aantal afvoeren: 1  
Materiaal afvoerelement: Ecoguss  
Uitvoering aansluiting: zijwaarts

#### Afdekkingskarakteristieken

Soort afdekking: Designrooster  
Afdekkingsmateriaal: rvs 14301  
Afdekking kleur: zilver  
Breedte Afdekking: 120 mm  
Hoogte Afdekking: 16 mm  
Lengte Afdekking: 120 mm  
Oppervlak: geslepen  
Framemateriaal: rvs 14301  
Vergrendeling: Lock & Lift  
Belastingsklasse: L 15 (EN 1253-1)  
Roosterdesign: Kessel  
Antislipklasse: R9 volgens DIN 51130; C volgens DIN 51097  
Framebreedte: 132 mm  
Framelengte: 132 mm  
Tegeldikte max.: 16 mm  
Opzetstuk: in hoogte verstelbaar  
Form opzetstuk: hoekig  
Materiaal opzetstuk: ABS