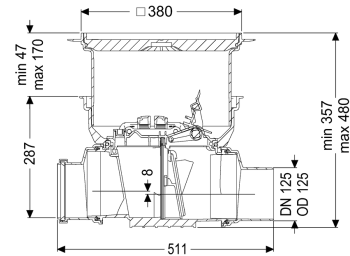


Terugstuwbeveiliging Staufix DN 125, Vloerplaat, betegelbaar, Type 1



Artikel informatie

Artikel nr.: 720125.10X
 GTIN: 4026092076071
 Korting groep: 10

Voordelen

- Kan eenvoudig tot Staufix type 2 of StaufixControl worden omgebouwd
- Flexibel in te bouwen; voor vloerbouw zijn verschillende afdekkingen beschikbaar
- Eenvoudig onderhoud en reiniging zonder gereedschap

Beschrijving

De terugstuwbeveiliging voor fecaliënvrij afvalwater is uitgerust met een mechanische klep die bij terugstuwning automatisch sluit en als handmatig vergrendelbare noodafsluiter dient. Door het modulaire KESSEL-systeem kunnen bestaande installaties probleemloos met een tweede klep worden uitgerust of worden omgebouwd tot een terugstuwbeveiliging StaufixControl.

Uitvoering

Noodvergrendeling: ja
 Mechanische terugstuwkleppen: 1

Algemene karakteristieken

Kleur: zwart
 Norm: EN 13564
 Nominale breedte (DN): 125
 Uitwendige diameter (DA): 125 mm
 Soort afvalwater: Fecaliënvrij afvalwater
 Inbouwsituatie: vloerbouw
 Afleveringstoestand: Klaar voor installatie (koppelstukken bouwzijdig aan te sluiten)
 Terugstuwbeveiliging: Type 1

Afmetingen

Netto gewicht:	7,7 kg
Bruto gewicht:	10,3 kg
Grondwaterdichtheid vanaf bodem:	3 mm
Uitsparingsmaat breedte:	750 mm
Uitsparingsmaat lengte:	750 mm
Afschot:	8 mm
Inbouwdiepte:	341 - 464 mm
Soort hoogteverstelling:	telescopisch opzetstuk
Lengte:	511 mm
Breedte:	444 mm
Lengte verpakking:	586 mm
Breedte verpakking:	486 mm
Hoogte verpakking:	496 mm

Afdekkingskarakteristieken

Soort afdekking:	betegelbare afdekplaat
Afdekkingsmateriaal:	Kunststof
Breedte Afdekking:	366 mm
Lengte Afdekking:	366 mm
Vergrendeling:	Lock & Lift
Belastingsklasse:	K 3 (EN 1253-1)
Dichtheid:	spatwaterdicht
Tegeldikte max.:	16 mm