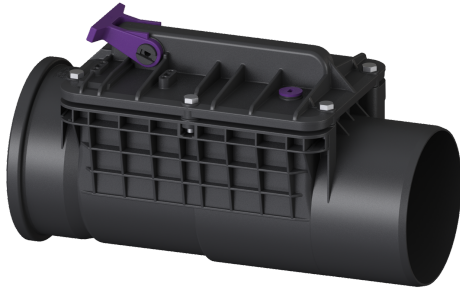


Terugstuwbeveiliging Staufix B. DN 200, Type 1, met noodafsluiter



Artikel informatie

Artikel nr.: 72200
GTIN: 4026092002384
Korting groep: 10

Voordelen

- Kan eenvoudig met ombouwsets worden uitgebreid
- Optionele rattenklep voor extra zekerheid
- Snel onderhoud en reiniging zonder gereedschap

Beschrijving

De terugstuwbeveiliging voor fecaliënvrij afvalwater is uitgerust met een mechanische klep die bij terugstuwning automatisch sluit en ook als handmatig vergrendelbare noodafsluiter dient. Door het modulaire KESSEL-systeem kunnen bestaande installaties probleemloos met een tweede klep worden uitgerust.

Uitvoering

Rvs rattenklep :	nee
Noodvergrendeling:	ja
Mechanische terugstuwkleppen:	1

Algemene karakteristieken

Kleur:	zwart
Norm:	EN 13564
Nominale wijdte (DN):	200
Uitwendige diameter (DA):	200 mm
Soort afvalwater:	Fecaliënvrij afvalwater
Inbouwsituatie:	vrijliggende riolering
Afleveringstoestand:	Klaar voor installatie
Terugstuwbeveiliging:	Type 1

Afmetingen

Netto gewicht:	2,6 kg
Bruto gewicht:	2,6 kg
Afschot:	9 mm
Lengte:	530 mm
Breedte:	248 mm
Hoogte:	328 mm
Lengte verpakking:	290 mm
Breedte verpakking:	250 mm

Hoogte verpakking: 535 mm

Afdekkingskarakteristieken
Vergrendeling deksel: geschroefd