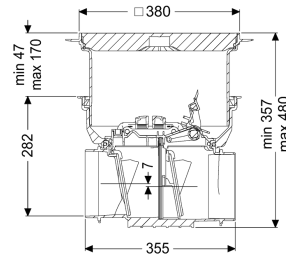


Basiselement Staufix type 2 DN 125-200, Vloerplaat, zwart



Artikel informatie

Artikel nr.: 730000.15S
 GTIN: 4026092076279
 Korting groep: 10

Voordelen

- Eenvoudig om te bouwen tot StaufixControl
- Kan flexibel worden ingebouwd
- Voor vloerbouw zijn verschillende afdekkingen beschikbaar

Beschrijving

Het basiselement Staufix voor fecaliënvrij afvalwater is uitgerust met twee mechanische kleppen die bij terugstuw automatisch sluiten. Een klep dient ook als handmatig vergrendelbare noodafsluiter. Spie en mof van de benodigde maat zijn optioneel beschikbaar. Omdat het KESSEL-systeem modulair is, kunnen bestaande installaties probleemloos worden omgebouwd tot terugstuwbeveiliging StaufixControl.

Uitvoering

Rvs rattenklep : nee
 Noodvergrendeling: ja
 Mechanische terugstuwkleppen: 2

Algemene karakteristieken

Kleur: zwart
 Norm: EN 13564
 Nominale breedte (DN): 125-200
 Aanwijzing nominale breedte: Hydrauliek conform DN 150
 Inbouwsituatie: vloerbouw
 Afleveringstoestand: Klaar voor installatie (koppelstukken bouwzijdig aan te sluiten)
 Terugstuwbeveiliging: Type 2

Afmetingen

Netto gewicht: 7,6 kg

Bruto gewicht:	10,2 kg
Grondwaterdichtheid vanaf bodem:	3000 mm
Uitsparingsmaat breedte:	750 mm
Uitsparingsmaat lengte:	750 mm
Afschot:	8 mm
Inbouwdiepte:	341 - 464 mm
Soort hoogteverstelling:	telescopisch opzetstuk
Lengte:	444 mm
Breedte:	444 mm
Lengte verpakking:	586 mm
Breedte verpakking:	486 mm
Hoogte verpakking:	496 mm

Afdekkingskarakteristieken

Soort afdekking:	Afdekplaat
Afdekkingsmateriaal:	Kunststof
Afdekking kleur:	zwart
Breedte Afdekking:	368 mm
Hoogte Afdekking:	43 mm
Lengte Afdekking:	368 mm
Vergrendeling:	vergrendelt
Belastingsklasse:	L 15 (EN 1253-1)
Dichtheid:	spatwaterdicht