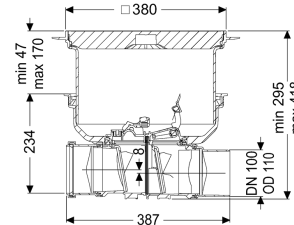


Terugstuwbeveiliging Staufix DN 100, Vloerplaat, zwart, Type 2 R



Artikel informatie

Artikel nr.: 730100.10SR

GTIN: 4026092076378

Korting groep: 10

Voordelen

- Optionele rattenklep voor extra veiligheid
- Flexibel in te bouwen; voor vloerinbouw zijn verschillende afdekkingen beschikbaar
- Ook als modulaire set verkrijgbaar

Beschrijving

De terugstuwbeveiliging voor fecaliënvrij afvalwater is uitgerust met twee mechanische kleppen die bij terugstuwning automatisch sluiten. Eén klep dient ook als handmatig vergrendelbare noodafsluiter. Door het modulaire KESSEL-systeem kunnen bestaande installaties probleemloos worden omgebouwd tot terugstuwbeveiliging StaufixControl.

Uitvoering

Rvs rattenklep: ja

Noodvergrendeling: ja

Mechanische terugstuwkleppen: 2

Algemene karakteristieken

Kleur: zwart

Norm: EN 13564

Nominale breedte (DN): 100

Uitwendige diameter (DA): 110 mm

Soort afvalwater: Fecaliënvrij afvalwater

Inbouwsituatie: vloerinbouw

Afleveringstoestand: Klaar voor installatie (koppelstukken bouwzijdig aan te sluiten)

Terugstuwbeveiliging: Type 2

Afmetingen

Netto gewicht: 6,5 kg

Bruto gewicht:	9,1 kg
Grondwaterdichtheid vanaf bodem:	3 mm
Uitsparingsmaat breedte:	750 mm
Uitsparingsmaat lengte:	750 mm
Afschot:	8 mm
Inbouwdiepte:	287 - 410 mm
Soort hoogteverstelling:	telescopisch opzetstuk
Lengte:	444 mm
Breedte:	444 mm
Lengte verpakking:	586 mm
Breedte verpakking:	486 mm
Hoogte verpakking:	496 mm

Afdekkingskarakteristieken

Soort afdekking:	Afdekplaat
Afdekkingsmateriaal:	Kunststof
Afdekking kleur:	zwart
Breedte Afdekking:	366 mm
Lengte Afdekking:	366 mm
Vergrendeling:	Lock & Lift
Belastingsklasse:	L 15 (EN 1253-1)
Dichtheid:	spatwaterdicht