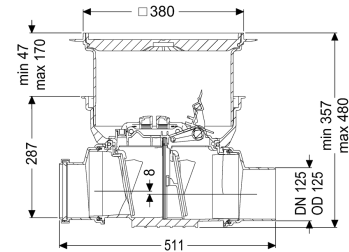


Terugstuwbeveiliging Staufix DN 125, vloerplaat, betegelb., type 2 R



Artikel informatie

Artikel nr.: 730125.10XR
 GTIN: 4026092076453
 Korting groep: 10

Voordelen

- Optionele rattenklep voor extra veiligheid
- Flexibel in te bouwen; voor vloerbouw zijn verschillende afdekkingen beschikbaar
- Ook als modulaire set verkrijgbaar

Beschrijving

De terugstuwbeveiliging voor fecaliënvrij afvalwater is uitgerust met twee mechanische kleppen die bij terugstuwning automatisch sluiten. Eén klep dient ook als handmatig vergrendelbare noodafsluiter. Door het modulaire KESSEL-systeem kunnen bestaande installaties probleemloos worden omgebouwd tot terugstuwbeveiliging StaufixControl.

Uitvoering

Rvs rattenklep :	ja
Noodvergrendeling:	ja
Mechanische terugstuwkleppen:	2

Algemene karakteristieken

Kleur:	zwart
Norm:	EN 13564
Nominale breedte (DN):	125
Uitwendige diameter (DA):	125 mm
Soort afvalwater:	Fecaliënvrij afvalwater
Inbouwsituatie:	vloerbouw
Afleveringstoestand:	Klaar voor installatie (koppelstukken bouwzijdig aan te sluiten)
Terugstuwbeveiliging:	Type 2

Afmetingen

Netto gewicht:	7,9 kg
----------------	--------

Bruto gewicht:	10,5 kg
Grondwaterdichtheid vanaf bodem:	3 mm
Uitsparingsmaat breedte:	750 mm
Uitsparingsmaat lengte:	750 mm
Afschot:	8 mm
Inbouwdiepte:	341 - 464 mm
Soort hoogteverstelling:	telescopisch opzetstuk
Lengte:	511 mm
Breedte:	444 mm
Lengte verpakking:	586 mm
Breedte verpakking:	486 mm
Hoogte verpakking:	496 mm

Afdekkingskarakteristieken

Soort afdekking:	betegelbare afdekplaat
Afdekkingsmateriaal:	Kunststof
Breedte Afdekking:	366 mm
Lengte Afdekking:	366 mm
Vergrendeling:	Lock & Lift
Belastingsklasse:	K 3 (EN 1253-1)
Dichtheid:	spatwaterdicht
Tegeldikte max.:	16 mm