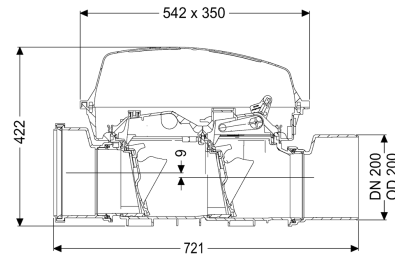
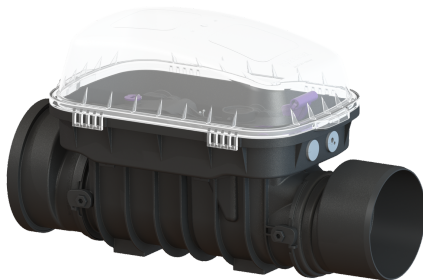


Terugstuwbeveiliging Staufix SWA DN 200, vrijliggend



Artikel informatie

Artikel nr.: 73200.10
 GTIN: 4026092046715
 Korting groep: 30

Voordelen

- Kan eenvoudig tot Staufix FKA of Pumpfix F worden omgebouwd
- Snel en eenvoudig onderhoud zonder gereedschap
- Verkrijgbaar als complete of modulaire set

Beschrijving

De premium terugstuwbeveiliging voor fecaliënvrij afvalwater is uitgerust met twee mechanische kleppen die bij terugstuwning automatisch sluiten. Eén klep dient ook als handmatig vergrendelbare noodafsluiter. Door het modulaire KESSEL-systeem kunnen bestaande installaties probleemloos tot de premium terugstuwbeveiliging Staufix FKA of terugstuwpompinstallatie Pumpfix F worden omgebouwd.

Uitvoering

Noodvergrendeling: ja
 Mechanische terugstuwkleppen: 2

Algemene karakteristieken

Kleur: zwart
 Norm: EN 13564
 Nominale breedte (DN): 200
 Uitwendige diameter (DA): 200 mm
 Aanwijzing nominale breedte: Hydrauliek conform DN 150
 Soort afvalwater: Fecaliënvrij afvalwater
 Inbouwsituatie: vrijliggende riolering
 Afleveringstoestand: Klaar voor installatie
 Terugstuwbeveiliging: Type 2

Afmetingen

Netto gewicht: 8 kg

Bruto gewicht:	13,5 kg
Afschot:	9 mm
Lengte:	720 mm
Breedte:	350 mm
Hoogte:	422 mm
Lengte verpakking:	719,5 mm
Breedte verpakking:	350 mm
Hoogte verpakking:	421,7 mm

Reservoir/basiselement	
Uitvoering aansluiting:	inclusief spie en mof

Afdekkingskarakteristieken

Soort afdekking:	Beschermkap
Afdekkingsmateriaal:	Kunststof
Afdekking kleur:	transparant
Breedte Afdekking:	350 mm
Hoogte Afdekking:	165 mm
Lengte Afdekking:	542 mm
Vergrendeling:	Klemsluiting