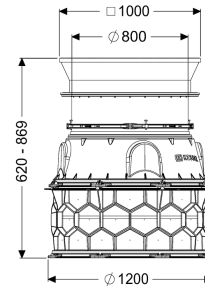
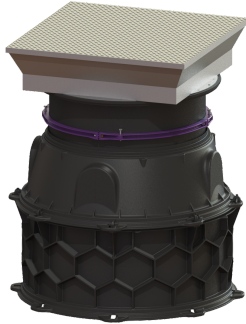


Schachtmodule LW 1000 vloerplaat Toegang LW 800, 620-869 mm, Klasse D



Artikel informatie

Artikel nr.: 8740158
GTIN: 4026092070246
Korting groep: 60

Voordelen

- Kan modulair worden opgebouwd met eenvoudige verbindingsegmenten en 250 en 500 mm hoge verlengstukken
- Innovatieve honingraatstructuur
- Voor inbouw in het grondwater tot 3000 mm

Beschrijving

De schachtmodule voor natte of droge opstelling is uitgerust met gemonteerde klimhulpen conform DIN EN 13101 en BGR 177, alle vereiste afdichtingen en verbindingsspieën en een conus met in hoogte verstelbaar opzetstuk. De verlengstukken, gemaakt van duurzaam bestendig kunststof (PE), beschikken over universele aansluitmogelijkheden. Omdat het KESSEL-systeem modulair is, kan bij de constructie met verlengstukken, conus, opzetstuk en afdekking flexibel worden gecombineerd.

Algemene karakteristieken

Kleur:	zwart
Materiaal:	PE-HD
Norm:	EN 13598-2
Inbouwsituatie:	aardinbouw
Afleveringstoestand:	In delen voor bouwzijdige montage (klimhulpen zijn voorgemonteerd)
Toelating:	Z-42.1-527
ATEX:	nee

Afmetingen

Netto gewicht:	169,71 kg
Bruto gewicht:	189,77 kg

Grondwaterdichtheid vanaf bodem:	3000 mm
Inbouwdiepte:	620 - 869 mm
Soort hoogteverstelling:	telescopisch opzetstuk
Lengte:	1200 mm
Breedte:	1200 mm
Lengte verpakking:	1200 mm
Breedte verpakking:	1200 mm
Hoogte verpakking:	2200 mm

Reservoir/basiselement	
Max. boring van toevoer (DN):	150 mm
Dagmaat reservoir (LW):	1000 mm
Dagmaat toegang (LW):	800 mm

Afdekkingskarakteristieken

Soort afdekking:	Afdekplaat vierkant
Afdekkingsmateriaal:	rvs
Breedte Afdekking:	1005 mm
Hoogte Afdekking:	245 mm
Lengte Afdekking:	1096 mm
Oppervlak:	antislip
Vergrendeling:	vergrendelt
Belastingsklasse:	D 400 (EN 124)
Dichtheid:	spatwaterdicht