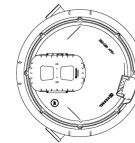
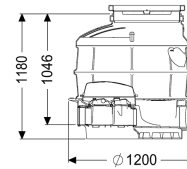
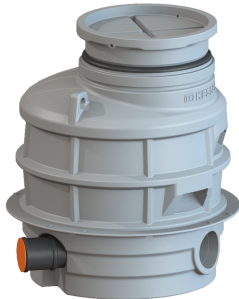


Terugstuwschacht LW 1000 Toevoer DN 150, Uitloop DN 150, 1180 mm



Artikel informatie

Artikel nr.: 881005-DN150
GTIN: 4026092071717
Korting groep: 60

Voordelen

- Comfort: kostbare woon- of nuttige ruimte blijft behouden
- Geen lawaai van de installatie, stankoverlast en vervuiling in het gebouw
- Dankzij het lichte gewicht van de schachtonderdelen makkelijk in te bouwen

Beschrijving

De terugstuwschacht in monolithische uitvoering is uitgerust met klimhulpen, drie toevoeren, een open doorgangsgoot en een geïntegreerde reinigingsbuis Controlfix uitgerust. Omdat het KESSEL-systeem modulair is, kan de reinigingsbuis zonder problemen tot de hoogwaardige terugstuwbeveiliging Staufix SWA, Staufix FKA of de terugstuwpompinstallatie Pumpfix F worden omgebouwd. De bouwfasedefdekking van kunststof kan in tuinen als afdekking worden gebruikt of worden vervangen door een optioneel opzetstuk met afdekplaat conform EN 124. Dankzij het optionele opzetstuk is een variabele inbouwdiepte mogelijk. Waterdicht, geschikt voor agressief afvalwater en met een garantie van twintig jaar op het reservoir.

Uitvoering

Schachtsysteem:

standaard schachtsysteem

Algemene karakteristieken

Kleur:

grijs

Soort afvalwater:

Fecaliënhoudend afvalwater

Afleveringstoestand:

Klaar voor installatie (koppelstukken bouwzijdig aan te sluiten)

Toelating:

Z-42.1-333

Afmetingen

Netto gewicht:	74 kg
Bruto gewicht:	92 kg
Grondwaterdichtheid vanaf bodem:	2000 mm
Afschot:	9 mm
Inbouwdiepte:	1230 - 1460 mm
Lengte verpakking:	1200 mm
Breedte verpakking:	1500 mm
Hoogte verpakking:	1400 mm

Reservoir/basiselement

Goot:	open doorvoergoot, toevoeren rechts en links 45 graden
Schachthoogte:	1180 mm
Breedte van de tank max.:	1250 mm
Afstand onderkant afvoerbuiz tot reservoirbodem:	108 mm
Afstand onderkant toevoerbuiz tot reservoirbodem:	136 mm
Aantal afvoeren:	1
Nominale afvoerdiameter (DN):	150 mm
Nominale toevoer (DN):	150 mm
Aantal toevoeren:	3
Aansluiting toe-/afvoerspie:	met spie voor de aansluiting van de afvoerbuizen en vormdelen conform DIN EN 1401-1, DIN 19534, DIN EN 12666-1, DIN 19537-3 en DIN EN 1852-1
Dagmaat reservoir (LW):	1000 mm
Dagmaat toegang (LW):	600 mm

Afdekkingskarakteristieken

Soort afdekking:	Bouwfaseafdekking
Afdekkingsmateriaal:	Kunststof