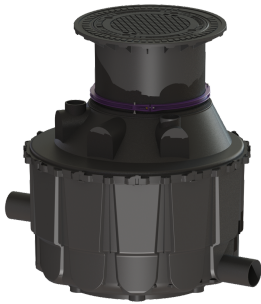


## Monsternameschacht Type München, DN 150, klasse D



### Artikel informatie

Artikel nr.: 915762/120D-1000

GTIN: 4026092055465

Korting groep: 60

### Beschrijving

Monsternameschacht voor aardinbouw, leeglopend, met toevoer en uitloop voor het aansluiten van een SML-pijp conform DIN 19522, opzetstuk met klemring, inclusief uitnamesleutel. Voor belastingsklasse D moet op de inbouwlocatie een lastverdeelplaat worden ingebouwd. De wapeningsplannen zijn bij de KESSEL verkrijgbaar.

#### Algemene karakteristieken

Kleur:	zwart
Materiaal:	PE-HD
ATEX:	nee

#### Afmetingen

Netto gewicht:	115 kg
Bruto gewicht:	115 kg
Afschot:	160 mm
Inbouwdiepte:	825 - 1335 mm
Soort hoogteverstelling:	telescopisch opzetstuk
Lengte:	1600 mm
Lengte verpakking:	1550 mm
Breedte verpakking:	1310 mm
Hoogte verpakking:	1155 mm

#### Reservoir/basiselement

Afstand onderkant afvoerbuis tot reservoirbodem:	100 mm
Afstand onderkant toevoerbuis tot reservoirbodem:	275 mm
Nominale afvoerdiameter (DN):	150 mm
Nominale toevoer (DN):	100 mm
Dagmaat reservoir (LW):	1200 mm
Dagmaat toegang (LW):	610 mm

#### Afdekkingskarakteristieken

Soort afdekking:  
Afdekkingsmateriaal:  
Afdekking kleur:  
Belastingsklasse:  
Dichtheid:

Afdekplaat  
Gietijzer  
zwart  
D 400 (EN 124)  
geurdicht