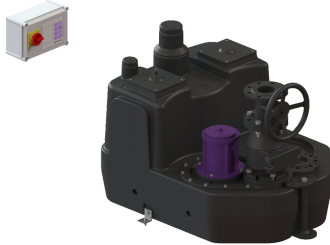


## Opvoerinstall. Aqualift F XL 200l Mono, SPF 4500-S3, Afsluiter



### Artikel informatie

Artikel nr.: 11061  
GTIN: 4026092057285  
Korting groep: 50

### Voordelen

- In verschillende prestatieklassen beschikbaar
- Druksensor voor een betrouwbare pneumatische niveauregistratie
- Hoogst mogelijke betrouwbaarheid dankzij een intelligente besturingskast (duo)

### Beschrijving

De opvoerinstallatie voor fecaliënhoudend en fecaliënvrij afvalwater is uitgerust met een of twee onderdompelbare pompen en een terugslagklep. Het verzamelreservoir, gemaakt van duurzaam bestendig kunststof (PE), heeft universele aansluitmogelijkheden en een geschroefde reinigingsopening.

#### Uitvoering

|                         |                      |
|-------------------------|----------------------|
| Soort installatie:      | Enkele eenheid       |
| Afsluitvoorziening:     | schuif van gietijzer |
| Terugstuwbeveiliging:   | geïntegreerd         |
| Persleidingaansluiting: | verticaal            |

#### Algemene karakteristieken

|                   |                            |
|-------------------|----------------------------|
| Kleur:            | zwart                      |
| Norm:             | EN 12050-1                 |
| Soort afvalwater: | Fecaliënhoudend afvalwater |
| Inbouwsituatie:   | vrije opstelling           |
| Installatietype:  | Mono                       |

#### Afmetingen

|                     |          |
|---------------------|----------|
| Netto gewicht:      | 120,4 kg |
| Bruto gewicht:      | 140,4 kg |
| Lengte verpakking:  | 1650 mm  |
| Breedte verpakking: | 1150 mm  |
| Hoogte verpakking:  | 890 mm   |

#### Reservoir/basiselement

|                  |       |
|------------------|-------|
| Reservoirvolume: | 200 l |
|------------------|-------|

#### Loopband

|                            |             |
|----------------------------|-------------|
| Pomp:                      | SPF 4500-S3 |
| Aantal pompen:             | 1           |
| Modus:                     | S3 - 50%    |
| Type schoepenwiel:         | Open waaier |
| Vrije kogeldoorlaat:       | 40 mm       |
| Lengte van pompkabel:      | 5 m         |
| Besturing                  |             |
| Besturingskast:            | Comfort     |
| Instrument niveauregeling: | Drukbuis    |
| Soort niveauregeling:      | pneumatisch |
| Netfrequentie:             | 50 Hz       |
| Bedrijfsspanning:          | 400 V       |