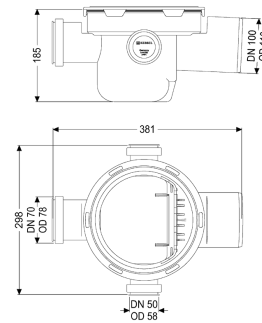
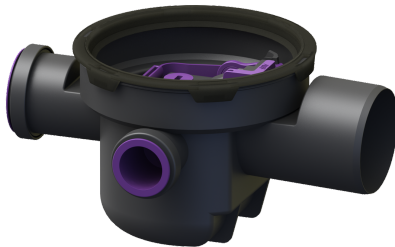


Basiselement "De Universele" DN 100, 3 toevoeren, met terugstuwbev.



Artikel informatie

Artikel nr.: 27600
 GTIN: 4026092085141
 Korting groep: 10

Voordelen

- Flexibele inbouw: draaibaar en in hoogte verstelbaar opzetstuk
- Geïntegreerde terugstuwbeveiliging
- in hoogte verstelbaar

Beschrijving

Het basiselement van kunststof is uitgerust met uitneembare terugstuwbeveiliging met twee terugstuwkleppen, een handmatig vergrendelbare noodafsluiter en een vuilvanger. Het basiselement beschikt bovendien over twee toevoeren van DN 50 en een toevoer van DN 70 met blindstoppen. Materiaal:

PP

Uitvoering

Waterslothoogte: 60 mm
 Mechanische terugstuwkleppen: 2

Algemene karakteristieken

Kleur: zwart
 Norm: EN 1253-1
 Nominale breedte (DN): 100
 Uitwendige diameter (DA): 110 mm
 Soort afvalwater: Fecaliënvrij afvalwater
 Inbouwsituatie: vloerinbouw
 Terugstuwbeveiliging: Type 5
 Stankslot: inclusief
 Duurzaam: door het gebruik van gerecycled materiaal

Afmetingen

Netto gewicht:	2,31 kg
Bruto gewicht:	2,31 kg
Lengte:	380 mm
Breedte:	285 mm
Hoogte:	190 mm
Lengte verpakking:	380 mm
Breedte verpakking:	295 mm
Hoogte verpakking:	257 mm

Reservoir/basiselement

Materiaal afvoerelement:	PP
Uitvoering aansluiting:	zijwaarts