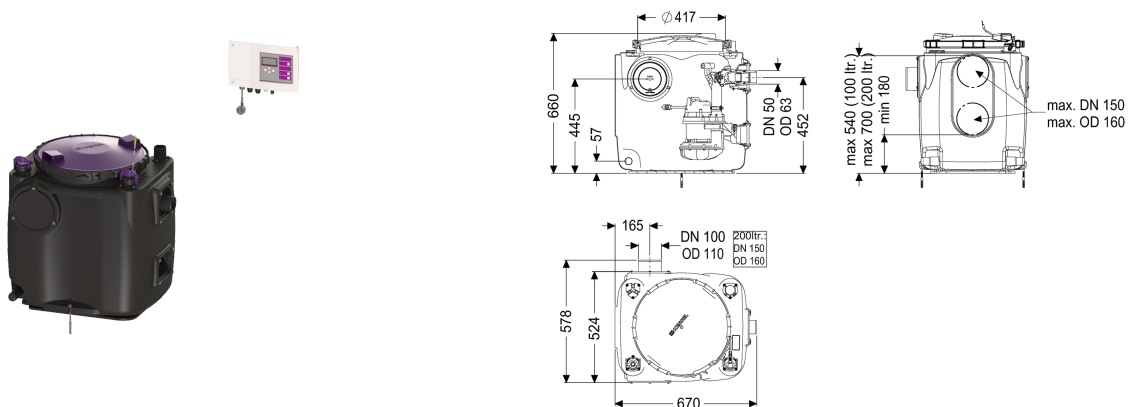


## Opvoerinstallatie Aqualift S 100 Duo, GTF 1250, Vrije opstelling



### Artikel informatie

Artikel nr.: 28516  
 GTIN: 4026092092927  
 Korting groep: 20

### Voordelen

- Eenvoudig onderhoud zonder gereedschap
- Reservoir van PE, bestand tegen agressief afvalwater
- Inclusief terugslagklep voor de persleiding

### Beschrijving

De aansluitklare opvoerinstallatie voor fecaliënvrij afvalwater is uitgerust met een of twee onderdompelbare pompen en een terugslagklep. Het verzamelreservoir, gemaakt van duurzaam bestendig kunststof (PE), beschikt over een open pompbehuizing. Geïntegreerde onderdelen kunnen eenvoudig met eenhandige sluitingen worden verwijderd.

#### Uitvoering

|                         |                |
|-------------------------|----------------|
| Soort installatie:      | duopomp        |
| Pompregeling:           | Besturingskast |
| Terugstuwbeveiliging:   | geïntegreerd   |
| Monsternamevoorziening: | geïntegreerd   |

#### Algemene karakteristieken

|                      |   |
|----------------------|---|
| Kleur:               | zwart   |
| Norm:                | EN 12050-2  |
| Soort afvalwater:    | Fecaliënvrij afvalwater   |
| Inbouwsituatie:      | vrije opstelling  |
| Afleveringstoestand: | Voorgemonteerd voor bouwzijdige montage (pompen, sensoren en de besturingskast bouwzijdig aan te sluiten) |
| Installatietype:     | Duo   |

#### Afmetingen

|                |         |
|----------------|---------|
| Netto gewicht: | 45,8 kg |
|----------------|---------|

|  |                                |
|--|--------------------------------|
| Bruto gewicht:                                       | 45,8 kg                        |
| Lengte:  | 670 mm                         |
| Breedte:   | 530 mm                         |
| Hoogte:  | 650 mm                         |
| Lengte verpakking:                                   | 900 mm                         |
| Breedte verpakking:                                  | 900 mm                         |
| Hoogte verpakking:                                   | 779 mm                         |
| <br>   |                                |
| Reservoir/basiselement                               |                                |
| Persleidingaansluiting (DN):                         | 50                             |
| Persleidingaansluiting (DA):                         | 63 mm                          |
| Nominale toevoer (DN):                               | 100 mm                         |
| Nuttig volume:                                       | 50 l                           |
| Reservoirvolume:                                     | 120 l                          |
| <br>   |                                |
| Afdekkingskarakteristieken                           |                                |
| Soort afdekking:                                     | Deksel                         |
| Afdekkingsmateriaal:                                 | Kunststof                      |
| Afdekking kleur:                                     | paars                          |
| Vergrendeling:                                       | Snelspanning                   |
| Dichtheid:   | geurdicht                      |
| <br>   |                                |
| Loopband   |                                |
| Pomp:  | GTF 1250                       |
| Aantal pompen:                                       | 2                              |
| Gewicht, pomp:                                       | 10 kg                          |
| Aansluit type:                                       | Gecodeerde stekker             |
| Nominale stroomsterkte:                              | 5,4 A                          |
| Beschermingsklasse:                                  | I                              |
| Isolatieklasse:                                      | F                              |
| Beschermingsklasse pomp:                             | IP 68 (3 m)                    |
| Temperatuurbewaking:                                 | geïntegreerd                   |
| Temperatuur te verpompen materiaal (permanent) max.: | 40 °C                          |
| Opvoercapaciteit max.:                               | 20 m <sup>3</sup> /h           |
| Opvoerhoogte max.:                                   | 11 m                           |
| Toerental:   | 2700 U/min                     |
| Vermogen P1:   | 1,3 kW                         |
| Vermogen P2:   | 0,8 kW                         |
| Modus:   | S1                             |
| Vereiste zekering (kabelbescherming):                | C 16 A                         |
| Type aansluitleiding pomp:                           | H07RN-F 3G 1,5 mm <sup>2</sup> |
| Type schoepenwiel:                                   | Open waaier                    |
| Vrije kogeldoorlaat:                                 | 30 mm                          |
| Lengte van pompkabel:                                | 5 m                            |
| <br>   |                                |
| Besturing  |                                |
| Besturingskast:                                      | Comfort                        |
| Functie besturingskast:                              | Met alarmmelding               |
| Motorbeveiligingsschakelaar:                         | ja                             |

|                                       |                               |
|---------------------------------------|-------------------------------|
| Instrument niveauregeling:            | Drukbuis                      |
| Soort niveauregeling:                 | pneumatisch                   |
| Beschermingsklasse besturingskast:    | IP 54                         |
| Netfrequentie:                        | 50 Hz                         |
| Bedrijfsspanning:                     | 230 V                         |
| Aansluit type:                        | Gecodeerde stekker            |
| Kabellengte besturingskast:           | 1,4 m                         |
| Potentiaalvrij contact:               | optioneel                     |
| GSM-interface:                        | ja                            |
| USB-interface:                        | ja                            |
| Logboekfunctie:                       | ja                            |
| Meerregelige displayweergave:         | ja                            |
| Batterijbuffer:                       | ja                            |
| Zelfdiagnosesysteem (ZDS):            | ja                            |
| Variant van waarschuwingsvoorziening: | akoestisch en optisch signaal |
| Vereiste zekering (kabelbescherming): | C 16 A                        |