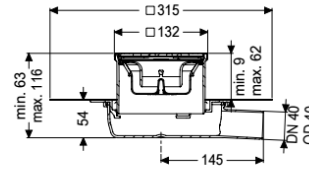
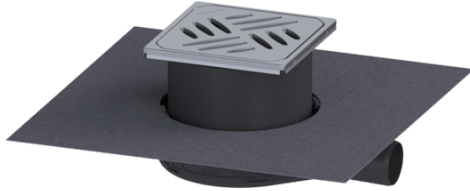


## Vloerafvoer De Ultravlakke 54 DN 40, WaD, Designrooster Kessel



### Artikel informatie

Artikel nr.: 44740.62M  
 GTIN: 4026092080771  
 Korting groep: 10

### Voordelen

- inclusief uitneembaar stankslot in het opzetstuk
- Lage inbouwdiepte
- Wetenschappelijk bewezen geluidsisolatie

### Beschrijving

De vloerafvoer De Ultravlakke 54 is geschikt voor vloerafwatering binnen. De afvoer van kunststof is uitgerust met een stankslot in het opzetstuk. Als de opening voor doorsijpelend water is geopend, overstroomt het afdichtingsniveau bij opstuwing niet.

#### Uitvoering

|  |   |
|--|---|
| Systeem:   | 125   |
| Opening voor doorsijpelend water:                          | optioneel   |
| Afdichting van het basiselement:                           | voorgemonteerd dichtingsmanchet (WaD) volgens DIN 18534 |
| Waterinwerkingsklasse conform DIN 18534-1 (tot inclusief): | W3-I  |
| Waterslothoogte:   | 22 mm   |

#### Algemene karakteristieken

|                           |           |
|---------------------------|-----------|
| Nominale breedte (DN):    | 40        |
| Uitwendige diameter (DA): | 40 mm     |
| ATEX:                     | nee       |
| Stankslot:                | inclusief |

#### Afmetingen

|                        |             |
|------------------------|-------------|
| In hoogte verstelbaar: | 63 - 116 mm |
| Netto gewicht:         | 0,86 kg     |
| Bruto gewicht:         | 1,02 kg     |

|                            |   |
|----------------------------|---|
| Soort hoogteverstelling:   | telescopisch opzetstuk                    |
| Lengte:                    | 246 mm                                    |
| Breedte:                   | 200 mm                                    |
| Hoogte:                    | 54 mm                                     |
| Lengte verpakking:         | 247 mm                                    |
| Breedte verpakking:        | 247 mm                                    |
| Hoogte verpakking:         | 180 mm                                    |
| Reservoir/basiselement     |   |
| Aantal afvoeren:           | 1   |
| Materiaal afvoerelement:   | ABS                                       |
| Afdekkingskarakteristieken |   |
| Soort afdekking:           | Designrooster                             |
| Afdekkingsmateriaal:       | rvs 14301                                 |
| Afdekking kleur:           | zilver                                    |
| Breedte Afdekking:         | 120 mm                                    |
| Hoogte Afdekking:          | 16 mm                                     |
| Lengte Afdekking:          | 120 mm                                    |
| Oppervlak:                 | geslepen                                  |
| Framemateriaal:            | rvs 14301                                 |
| Vergrendeling:             | onvergrendeld                             |
| Belastingsklasse:          | L 15 (EN 1253-1)                          |
| Roosterdesign:             | Kessel                                    |
| Antislipklasse:            | R9 volgens DIN 51130; C volgens DIN 51097 |
| Framebreedte:              | 132 mm                                    |
| Framelengte:               | 132 mm                                    |
| Form opzetstuk:            | hoekig                                    |
| Materiaal opzetstuk:       | ABS                                       |