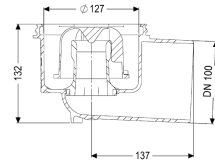


## Basiselement Practicus DN 100, Uitloop horizontaal



### Artikel informatie

Artikel nr.: 45110  
GTIN: 4026092033562  
Korting groep: 10

### Voordelen

- Hygiëne: hygiënisch, absoluut corrosiebestendig en duurzaam materiaal
- absoluut corrosievrij en duurzaam materiaal

### Beschrijving

Het basiselement Practicus van kunststof is in combinatie met een opzetstuk bedoeld voor puntafwatering en is uitgerust met een uitneembaar stankslot en een bouwphaseafdekking. De afvoer voldoet aan bijzondere geluidsisolatie-eisen, gemeten door het Fraunhofer Institut Stuttgart.

#### Uitvoering

Systeem:	125
Afdichting van het opzetstuk:	aansluitrand
Afdichting van het basiselement:	aansluitrand
Waterslotheogte:	50 mm

#### Algemene karakteristieken

Nominale breedte (DN):	100
Uitwendige diameter (DA):	110 mm
Stankslot:	inclusief

#### Afmetingen

Netto gewicht:	0,73 kg
Bruto gewicht:	0,83 kg
Diameter:	135 mm
Hoogte:	132 mm
Lengte verpakking:	200 mm
Breedte verpakking:	200 mm
Hoogte verpakking:	175 mm

Reservoir/basiselement

Aantal afvoeren:

Aansluiting toe-/afvoerspie:

Materiaal afvoerelement:

Uitvoering aansluiting:

1

De uitlaattuit is geschikt voor aansluiting op SML-buizen.

PP

zijwaarts