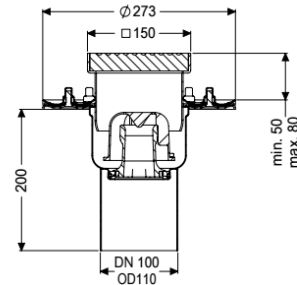
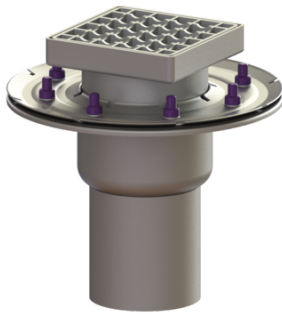


## Vloerafvoer Ferrofix persafd.fl. DN 100, verticaal, Rooster, rvs



### Artikel informatie

Artikel nr.: 54230.20  
 GTIN: 4026092056516  
 Korting groep: 70

### Voordelen

- Gemaakt van bijzonder hygiënisch en mechanisch sterk belastbaar rvs
- Hoge afvoercapaciteit

### Beschrijving

De verdiepings-/vloerafvoer Ferrofix van rvs is bedoeld voor puntafwatering en is uitgerust met een persafdichtingsflens, een uitneembaar stankslot van rvs, een afdichting en een bouwfaseafdekking. De persafdichtingsflens met bouten en moeren van rvs is bedoeld voor het inklemmen of vastlassen van stroken bitumen of polymeerbitumen, maar ook afdichtingsstroken van kunststof en elastomeren. Voor waterdichte afdichtingen mogen alleen door de fabrikant gecontroleerde afdichtingsstroken worden gebruikt. De uitloopaansluiting is geschikt voor het aansluiten van SML-pijpen. Met aansluitmogelijkheid voor aarding.

#### Uitvoering

Systeem:	125
Afdichting van het opzetstuk:	aansluitrand
Afdichting van het basiselement:	Persafdichtingsflens (geschikt voor de toepassing van waterdichte afdichtingen)
Waterslothoogte:	50 mm

#### Algemene karakteristieken

Norm:	EN 1253-1
Nominale breedte (DN):	100
Uitwendige diameter (DA):	110 mm
Toelating:	Z-19.53-2414,Z-19.17-1719
ATEX:	nee
Stankslot:	inclusief

#### Afmetingen

Netto gewicht:	4,68 kg
Bruto gewicht:	5,2 kg
Soort hoogteverstelling:	telescopisch opzetstuk
Lengte:	273 mm
Breedte:	273 mm
Lengte verpakking:	386 mm
Breedte verpakking:	286 mm
Hoogte verpakking:	300 mm

Reservoir/basiselement	
Aantal afvoeren:	1
Materiaal afvoerelement:	rvs 14301
Uitvoering aansluiting:	verticaal

#### Afdekkingskarakteristieken

Soort afdekking:	Rooster
Afdekkingsmateriaal:	rvs 14301
Breedte Afdekking:	138 mm
Lengte Afdekking:	138 mm
Oppervlak:	gebeitst
Vergrendeling:	onvergrendeld
Belastingsklasse:	L 15 (EN 1253-1)
Framebreedte:	150 mm
Framelengte:	150 mm
Opzetstuk:	in hoogte verstelbaar
Form opzetstuk:	hoekig
Materiaal opzetstuk:	rvs 14301