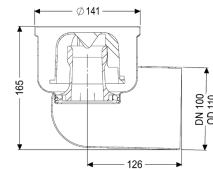
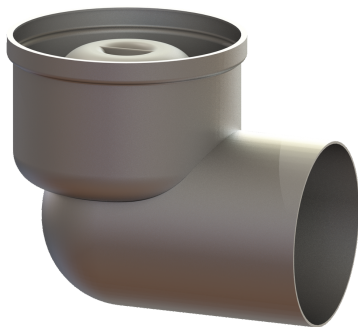


Basiselement Ferrofix Sys 125, DN 100, Uitloop horizontaal



Artikel informatie

Artikel nr.: 54420
 GTIN: 4026092053621
 Korting groep: 70

Voordelen

- Gemaakt van bijzonder hygiënisch en mechanisch sterk belastbaar rvs
- Kan met verschillende opzetstukken worden gecombineerd

Beschrijving

Het basiselement Ferrofix van rvs is in combinatie met een Systeem 125-opzetstuk bedoeld voor puntafwatering en is uitgerust met een uitneembaar stankslot en een bouwphaseafdekking. De uitloopaansluiting is geschikt voor het aansluiten van SML-pijpen.

Uitvoering

Systeem:	125
Afdichting van het basiselement:	aansluitrand
Waterslothoogte:	50 mm

Algemene karakteristieken

Norm:	EN 1253-1
Nominale breedte (DN):	100
Uitwendige diameter (DA):	110 mm
Stankslot:	inclusief

Afmetingen

Netto gewicht:	1,23 kg
Bruto gewicht:	1,34 kg
Lengte:	196 mm
Breedte:	142 mm
Hoogte:	165 mm
Lengte verpakking:	200 mm
Breedte verpakking:	200 mm

Hoogte verpakking:	175 mm
Reservoir/basiselement	
Aantal afvoeren:	1
Materiaal afvoerelement:	rvs 14301
Uitvoering aansluiting:	zijwaarts