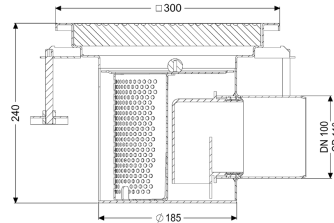
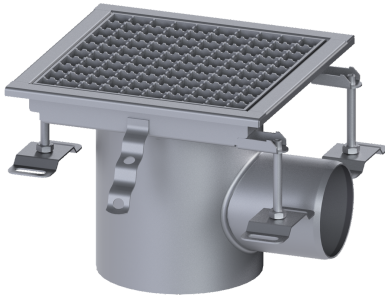


Afvoer uit één deel Ferrofix DN100, hor., 300x300 rooster L15



Artikel informatie

Artikel nr.: 55158
 GTIN: 4026092107836
 Korting groep: 70

Voordelen

- Gemaakt van bijzonder hygiënisch en mechanisch sterk belastbaar rvs

Beschrijving

De Ferrofix-vloerafvoer van rvs uit één deel voor systeem 185 is bedoeld voor puntafwatering en uitgerust met een uitneembaar stankslot, vuilvanger en rooster. De vloerafvoer is geschikt voor dunne vloerbedekkingen (bijv. epoxyhars) en heeft rondom geen lijmrand. De afvoeraansluiting is geschikt voor het aansluiten van SML-pijpen. Met een afvoercapaciteit ■ 2,4 l/s bij 20 mm opstuwning.

Uitvoering	
Systeem:	185
Inhoud slibvang:	ja
Waterslothoogte:	70 mm
Afvoercapaciteit (l/s) bij 20 mmwk:	2,5
Uitloop:	horizontaal

Algemene karakteristieken

Materiaal:	rvs 14301
Uitloop:	horizontaal
Stankslot:	inclusief

Afmetingen

Netto gewicht:	5 kg
Bruto gewicht:	5 kg
Lengte:	300 mm
Breedte:	300 mm
Hoogte:	240 mm

Reservoir/basiselement	
Aantal afvoeren:	1
Nominale afvoerdiameter (DN):	100 mm
Afdekkingskarakteristieken	
Soort afdekking:	Rooster
Afdekkingsmateriaal:	rvs 14301
Belastingsklasse:	L 15 (EN 1253-1)
Materiaal rooster:	rvs V2A
Form opzetstuk:	hoekig
Inhoud slibvang:	ja
Rooster	
Materiaal rooster:	rvs V2A