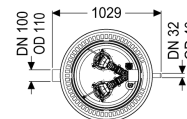
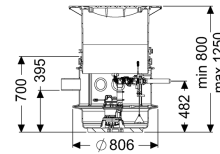
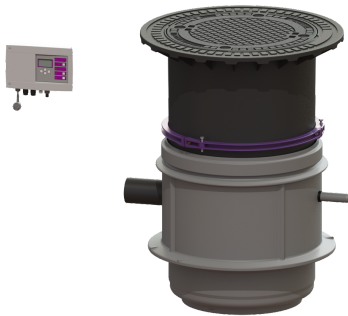


Pompstation Aquapump Medium Duo, GTF 1200, 800-1250 mm, B



Artikel informatie

Artikel nr.: 826811B
 GTIN: 4026092045336
 Korting groep: 60

Voordelen

- Uiterst betrouwbaar
- Schachtsysteem LW 600 geschikt voor aardinbouw
- In de fabriek geconfigureerd

Beschrijving

Het pompstation voor fecaliënvrij afvalwater is uitgerust met een of twee onderdompelbare pomp en een terugslagklep. Een schachtsysteem LW 600 van duurzaam bestendig kunststof (PE-LLD) met open pompbehuizing en universele aansluitmogelijkheden dient als verzamelreservoir. Geïntegreerde onderdelen kunnen eenvoudig met snelsluitingen worden verwijderd.

Uitvoering

Soort installatie:	duopomp
Doorvoerdichting voor mantelbuis (DN):	100
Doorvoerdichting voor ontluuchtingsleiding (DN):	100
Opstelling:	Natte opstelling
Pompregeling:	Besturingskast
Terugstuwbeveiliging:	geïntegreerd
Persleidingaansluiting:	horizontaal
Schachtsysteem:	LW 600

Algemene karakteristieken

Kleur:	zwart
Norm:	EN 12050-2
Soort afvalwater:	Fecaliënvrij afvalwater
Inbouwsituatie:	aardinbouw
Afleveringstoestand:	Modulepakket voor bouwzijdige montage.
Installatietype:	Duo

Afmetingen	
Netto gewicht:	130 kg
Bruto gewicht:	142 kg
Grondwaterdichtheid vanaf bodem:	2000 mm
Inbouwdiepte:	800 - 1250 mm
Soort hoogteverstelling:	telescopisch opzetstuk
Lengte:	806 mm
Breedte:	806 mm
Lengte verpakking:	1200 mm
Breedte verpakking:	800 mm
Hoogte verpakking:	1220 mm

Reservoir/basiselement	
Persleidingaansluiting (DN):	32
Persleidingaansluiting (DA):	40 mm
Aansluiting mantelbuis (DN):	100
Ontluchtingsaansluiting (DN):	100
Afstand hart afvoer tot reservoirbodem:	482 mm
Afstand onderkant toevoerbuis tot reservoirbodem:	400 mm
Afstand hart toevoerbuis tot aan reservoirbodem:	455 mm
Nominale toevoerdiameter (DA):	160 mm
Nominale toevoer (DN):	150 mm
Aantal toevoeren:	1
Dagmaat reservoir (LW):	600 mm
Dagmaat toegang (LW):	600 mm

Afdekkingskarakteristieken	
Soort afdekking:	Afdekplaat rond
Afdekkingsmateriaal:	Gietijzer
Afdekking kleur:	zwart
Breedte Afdekking:	648 mm
Hoogte Afdekking:	103 mm
Lengte Afdekking:	648 mm
Vergrendeling:	onvergrendeld
Belastingsklasse:	B 125 (EN 124)

Loopband	
Pomp:	GTF 1200
Aantal pompen:	2
Gewicht, pomp:	10 kg
Aansluit type:	Gecodeerde stekker
Bedrijfsspanning:	230 V
Beschermingsklasse:	I
Isolatieklasse:	F
Cos phi - vermogensfactor:	0,98
Beschermingsklasse pomp:	IP 68 (3 m)
Temperatuurbewaking:	geïntegreerd

Temperatuur te verpompen materiaal (permanent) max.:	40 °C
Opvoercapaciteit max.:	15,5 m ³ /h
Opvoerhoogte max.:	9 m
Toerental:	2650 U/min
Vermogen P1:	1,4 kW
Vermogen P2:	0,84 kW
Modus:	S1
Type aansluitleiding pomp:	H07RN-F 3G 1,5 mm ²
Type schoepenwiel:	Open waaier
Lengte van pompkabel:	10 m
Nominale stroomsterkte:	6,2 A
Besturing	
Besturingskast:	Comfort
Alarmgever:	optische sonde
Instrument niveauregeling:	Dompelklok
Soort niveauregeling:	pneumatisch
Beschermingsklasse besturingskast:	IP 54
Bedrijfsspanning:	230 V
Aansluit type:	Gecodeerde stekker
Kabellengte besturingskast:	1,4 m
Potentiaalvrij contact:	optioneel
GSM-interface:	ja
USB-interface:	ja
Logboekfunctie:	ja
Meerregelige displayweergave:	ja
Batterijbuffer:	ja
Zelfdiagnosesysteem (ZDS):	ja