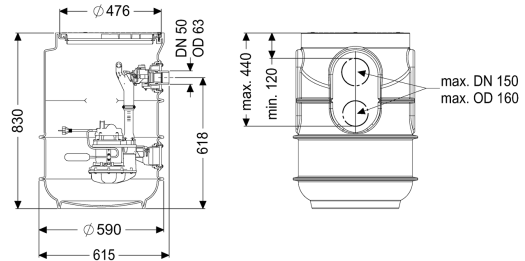


Pompstation Aquapump Small Mono, Basic, GTF 1250



Artikel informatie

Artikel nr.: 829850
 GTIN: 4026092092989
 Korting groep: 20

Voordelen

- Inclusief terugslagklep voor de persleiding
- Met boorvlakken voor toevoer, ontluchting en mantelbuis
- Eenvoudig onderhoud zonder gereedschap

Beschrijving

Het pompstation voor fecaliënvrij afvalwater is geschikt voor aardinbouw en uitgerust met een terugslagklep voor de persleiding. Het reservoir van PE is bestand tegen huishoudelijk afvalwater en heeft een beloopbare afdekplaat van kunststof. De pomp met open waaier zorgt voor de hoogst mogelijke betrouwbaarheid. De onderdelen zijn voorgemonteerd voor eindmontage ter plaatse. Inclusief boorvlakken voor de toevoer. - Reservoir van PE, bestand tegen huishoudelijk afvalwater - Met beloopbare afdekplaat van kunststof - Inclusief terugslagklep voor de persleiding - Met aanboorvlakken voor toevoer, ontluchting en mantelbuis - Pomp(en) met open waaier voor een optimale bedrijfszekerheid

Uitvoering

Soort installatie:
 Opstelling:
 Pompregeling:
 Terugstuwbeveiliging:

Enkele eenheid
 Natte opstelling
 Vlotter
 geïntegreerd

Algemene karakteristieken

Kleur:
 Norm:
 Soort afvalwater:
 Inbouwsituatie:
 Afleveringstoestand:

zwart
 EN 12050-2
 Fecaliënvrij afvalwater
 aardinbouw
 Voorgemonteerd voor bouwzijdige montage
 (pompen, sensoren en de besturingskast bouwzijdig
 aan te sluiten)

| | |
|---|--------------------------------|
| Installatietype: | Mono |
| Afmetingen | |
| Netto gewicht: | 26 kg |
| Bruto gewicht: | 32 kg |
| Inbouwdiepte: | 0 - 830 mm |
| Lengte: | 590 mm |
| Breedte: | 590 mm |
| Hoogte: | 830 mm |
| Lengte verpakking: | 800 mm |
| Breedte verpakking: | 700 mm |
| Hoogte verpakking: | 950 mm |
| Reservoir/basiselement | |
| Persleidingaansluiting (DN): | 50 |
| Persleidingaansluiting (DA): | 63 mm |
| Max. boring van toevoer (DN): | 100 mm |
| Nuttig volume: | 25 l |
| Afdekkingskarakteristieken | |
| Soort afdekking: | Afdekplaat rond |
| Afdekking kleur: | zwart |
| Breedte Afdekking: | 600 mm |
| Lengte Afdekking: | 615 mm |
| Vergrendeling: | vergrendelbaar |
| Belastingsklasse: | tot 300 kg |
| Loopband | |
| Pomp: | GTF 1250 |
| Aantal pompen: | 1 |
| Gewicht, pomp: | 10 kg |
| Aansluit type: | Geaard 2-polig |
| Nominale stroomsterkte: | 5,4 A |
| Beschermingsklasse: | I |
| Isolatieklasse: | F |
| Beschermingsklasse pomp: | IP 68 (3 m) |
| Temperatuurbewaking: | geïntegreerd |
| Temperatuur te verpompen materiaal (permanent) max.: | 40 °C |
| Opvoercapaciteit max.: | 20 m ³ /h |
| Opvoerhoogte max.: | 11 m |
| Toerental: | 2700 U/min |
| Vermogen P1: | 1,3 kW |
| Vermogen P2: | 0,8 kW |
| Modus: | S3 - 50% |
| Vereiste zekering (kabelbescherming): | C 16 A |
| Type aansluitleiding pomp: | H07RN-F 3G 1,5 mm ² |
| Type schoepenwiel: | Open waaier |
| Vrije kogeldoorlaat: | 30 mm |
| Schakelniveau vlottereschakelaar UIT: | 160 |

| | |
|---------------------------------------|-------------------|
| Schakelniveau vlotterschakelaar AAN: | 260 |
| Lengte van pompkabel: | 10 m |
| Besturing | |
| Motorbeveiligingsschakelaar: | ja |
| Instrument niveauregeling: | Vlotterschakelaar |
| Netfrequentie: | 50 Hz |
| Bedrijfsspanning: | 230 V |
| Aansluit type: | Geaard 2-polig |
| Kabellengte besturingskast: | 1,45 m |
| Vereiste zekering (kabelbescherming): | C 16 A |