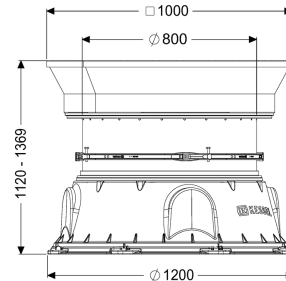
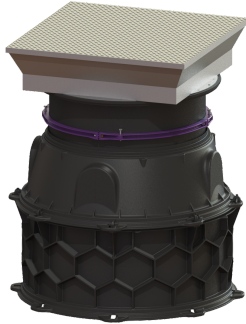


Schachtmodule LW 1000 vloerplaat Toegang LW 800, 1120-1369 mm, Klasse D



Artikel informatie

Artikel nr.: 8740160
GTIN: 4026092070260
Korting groep: 60

Voordelen

- Kan modulair worden opgebouwd met eenvoudige verbindingsegmenten en 250 en 500 mm hoge verlengstukken
- Innovatieve honingraatstructuur
- Voor inbouw in het grondwater tot 3000 mm

Beschrijving

De schachtmodule voor natte of droge opstelling is uitgerust met gemonteerde klimhulpen conform DIN EN 13101 en BGR 177, alle vereiste afdichtingen en verbindingsspieën en een conus met in hoogte verstelbaar opzetstuk. De verlengstukken, gemaakt van duurzaam bestendig kunststof (PE), beschikken over universele aansluitmogelijkheden. Omdat het KESSEL-systeem modulair is, kan bij de constructie met verlengstukken, conus, opzetstuk en afdekking flexibel worden gecombineerd.

Algemene karakteristieken

| | |
|----------------------|--|
| Kleur: | zwart |
| Materiaal: | PE-HD |
| Norm: | EN 13598-2 |
| Inbouwsituatie: | aardinbouw |
| Afleveringstoestand: | In delen voor bouwzijdige montage (klimhulpen zijn voorgemonteerd) |
| Toelating: | Z-42.1-527 |
| ATEX: | nee |

Afmetingen

| | |
|----------------|-----------|
| Netto gewicht: | 198,05 kg |
| Bruto gewicht: | 218,11 kg |

| | |
|----------------------------------|------------------------|
| Grondwaterdichtheid vanaf bodem: | 3000 mm |
| Inbouwdiepte: | 1120 - 1369 mm |
| Soort hoogteverstelling: | telescopisch opzetstuk |
| Lengte: | 1200 mm |
| Breedte: | 1200 mm |
| Lengte verpakking: | 1200 mm |
| Breedte verpakking: | 1200 mm |
| Hoogte verpakking: | 2200 mm |

| | |
|-------------------------------|---------|
| Reservoir/basiselement | |
| Max. boring van toevoer (DN): | 150 mm |
| Dagmaat reservoir (LW): | 1000 mm |
| Dagmaat toegang (LW): | 800 mm |

| | |
|----------------------------|---------------------|
| Afdekkingskarakteristieken | |
| Soort afdekking: | Afdekplaat vierkant |
| Afdekkingsmateriaal: | rvs |
| Breedte Afdekking: | 1005 mm |
| Hoogte Afdekking: | 245 mm |
| Lengte Afdekking: | 1096 mm |
| Oppervlak: | antislip |
| Vergrendeling: | vergrendelt |
| Belastingsklasse: | D 400 (EN 124) |
| Dichtheid: | spatwaterdicht |