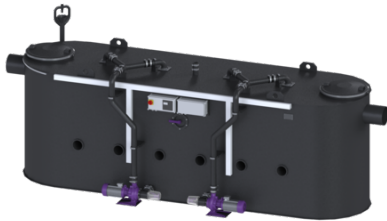


## Vetafscheider EasyClean free NG 30, Auto Mix



### Artikel informatie

Artikel nr.: 93030-06-DSP

GTIN: 4026092102732

Korting groep: 60

### Voordelen

- Schone en geurloze lediging en reiniging
- Individualisering door middel van besturingskast mogelijk
- Onderhoudsarm systeem

### Beschrijving

De afscheider voor vethoudend afvalwater is voor de vrije opstelling in tegen vorst beschermde ruimtes geschikt en heeft geen metalen onderdelen in het reservoir. Het verzamelreservoir, gemaakt van duurzaam en bestendig kunststof (PE), is uitgerust met een geïntegreerde slibvanger en heeft een schuine bodem voor een snelle en schone lediging. Twee stankdichte deksels met snelspansluitingen zorgen voor een eenvoudige toegang voor reinigings- en onderhoudswerkzaamheden. Het innovatieve schredder-mix-systeem met geïntegreerd snijwerk zorgt voor homogenisatie en circulatie van de inhoud van het reservoir. De reiniging wordt uitgevoerd via een externe pomp, die door een afsluiter van het reservoir kan worden gescheiden. Voor een manuele stankvrije lediging is een zuigleidingaansluiting voorzien. Het volautomatische programmaverloop wordt aangestuurd door een gebruiksvriendelijke besturingskast met meerregelige display, die via een potentiaalvrij contact in de gebouwbesturing kan worden geïntegreerd. Reiniging en lediging kan op afstand worden gestart via een optioneel verkrijgbare afstandsbediening. Het individuele reinigingsprogramma met snelselectie maakt het mogelijk om de reiniging naar behoefte aan te passen aan de plaatselijke omstandigheden. Het volledig automatisch doorspoelen van de drinkwaterleidingen garandeert dat de drinkwaterhygiëneverordening wordt nageleefd. Garantie op het materiaal PE 20 jaar.

#### Uitvoering

Afsluitvoorziening:	ja
Afvoervariant:	Auto Mix
Schredder-mix-systeem:	ja
Slibemmer:	ja
Nominale grootte (NG):	30
SonicControl:	nee
Zuigleiding:	Ledigingsaansluiting
Vulvoorziening conform DIN 1988:	ja
Soort lediging:	automatisch reinigingssysteem

Watertoevoer:	2 magneetkleppen 1"
Draagvermogen (DIN 19901):	F3
<b>Algemene karakteristieken</b>	
Materiaal:	PE
Norm:	EN 1825
Inbouwsituatie:	vrije opstelling
Afleveringstoestand:	Klaar voor installatie (elektrische componenten, koppelstukken bouwzijdig aan te sluiten)
Leveringsomvang:	Storz-B-koppeling R 2 1/2" voor zuigwagenaansluiting
<b>Afmetingen</b>	
Netto gewicht:	700 kg
Bruto gewicht:	700 kg
Diameter:	630 mm
Opsteloppervlak lengte:	5160 mm
Opsteloppervlak breedte:	1600 mm
Opsteloppervlak hoogte:	1625 mm
Inbengmaat lengte:	5160 mm
Breedte inbengmaat:	1280 mm
Hooge inbengmaat:	1625 mm
Lengte:	5160 mm
Breedte:	1600 mm
Hoogte:	1625 mm
Lengte verpakking:	5160 mm
Breedte verpakking:	1600 mm
Hoogte verpakking:	1625 mm
<b>Reservoir/basiselement</b>	
Nominale druk (PN):	10
Persleidingaansluiting (DN):	65
Persleidingaansluiting (DA):	75 mm
Afstand onderkant afvoerbuis tot reservoirbodem:	1170 mm
Afstand onderkant toevoerbuis tot reservoirbodem:	1240 mm
Nominale afvoerdiameter (DN):	250 mm
Nominale afvoerdiameter (DN):	250 mm
Nominale toevoerdiameter (DA):	250 mm
Nominale toevoer (DN):	250 mm
Aansluiting toe-/afvoerspie:	PE-HD-buis conform DIN 19537, HT-buis conform DIN 19560, PP of AS
<b>Afdekkingskarakteristieken</b>	
Soort afdekking:	Deksel
Afdekkingsmateriaal:	Kunststof
Afdekking kleur:	zwart
Vergrendeling:	Snelspansluiting
Dichtheid:	geurdicht

Afvalwaterinhoud	
Afscheiderinhoud:	1370 l
Totaal volume:	4370 l
Inhoud slibvang:	3000 l
Volume vetopslag:	1200 l
Loopband	
Pomp:	SPF 300 KE 2.0
Aantal pompen:	2
Gewicht, pomp:	44 kg
Aansluit type:	Directe aansluiting
Nominale stroomsterkte:	6,2 A
Lengte van pompkabel:	5 m
Beschermingsklasse:	I
Isolatieklasse:	F
Cos phi - vermogensfactor:	0,87
Beschermingsklasse pomp:	IP 55
Temperatuurbewaking:	geïntegreerd
Temperatuur te verpompen materiaal (permanent) max.:	40 °C
Opvoercapaciteit max.:	60 m <sup>3</sup> /h
Opvoerhoogte max.:	17 m
Toerental:	2850 U/min
Vermogen P1:	3,6 kW
Vermogen P2:	3 kW
Modus:	S2 - 30 min.
Vereiste zekering (kabelbescherming):	Zekering via besturingskast 400 V
Type aansluitleiding pomp:	H07RN-F 7G 1,5 mm <sup>2</sup>
Type schoepenwiel:	Radiaal schoepenwiel met snijwerk
Besturing	
Besturingskast:	ja
Motorbeveiligingsschakelaar:	ja
Vereiste zekering (RCD):	30 mA
Beschermingsklasse besturingskast:	IP 54
Netfrequentie:	50 Hz
Bedrijfsspanning:	400 V
Aansluit type:	Directe aansluiting
Potentiaalvrij contact:	ja
GSM-interface:	nee
USB-interface:	nee
Logboekfunctie:	ja
Meerregelige displayweergave:	ja
Batterijbuffer:	nee
Zelfdiagnosesysteem (ZDS):	ja
Nominale stroomsterkte:	6,2 A